



Datejust 36

Oyster, 36 mm, acero Oystersteel, oro amarillo y diamantes

**Este Oyster Perpetual
Datejust 36 en acero
Oystersteel y oro
amarillo presenta una
esfera color
champagne, engastada
de diamantes y un
brazalete Jubilee.**



ESFERA COLOR CHAMPAGNE

Una técnica de relojería

Esta esfera presenta diamantes con engaste chatón de oro de 18 quilates. El acabado tipo sol crea delicados reflejos de luz en muchas esferas de la colección Oyster Perpetual. Se obtiene utilizando técnicas magistrales de cepillado que crean surcos que salen del centro de la esfera.

La luz se difunde constantemente a lo largo de cada grabado, creando un sutil brillo característico que se mueve según la posición de la muñeca. Una vez completado el acabado tipo sol, el color de la esfera se aplica mediante PVD (*Physical*



BISEL ENGASTADO DE DIAMANTES

Una combinación mágica de luces

Los engastadores, al igual que los escultores, modelan los metales preciosos para preparar el espacio donde alojarán perfectamente cada piedra preciosa de forma manual. Con el arte y *savoir-faire* de los joyeros, cada piedra se alinea meticulosamente hasta engastarla de forma segura en el oro o en el platino.

Además de la calidad intrínseca de las piedras, otros factores contribuyen a la belleza del engaste

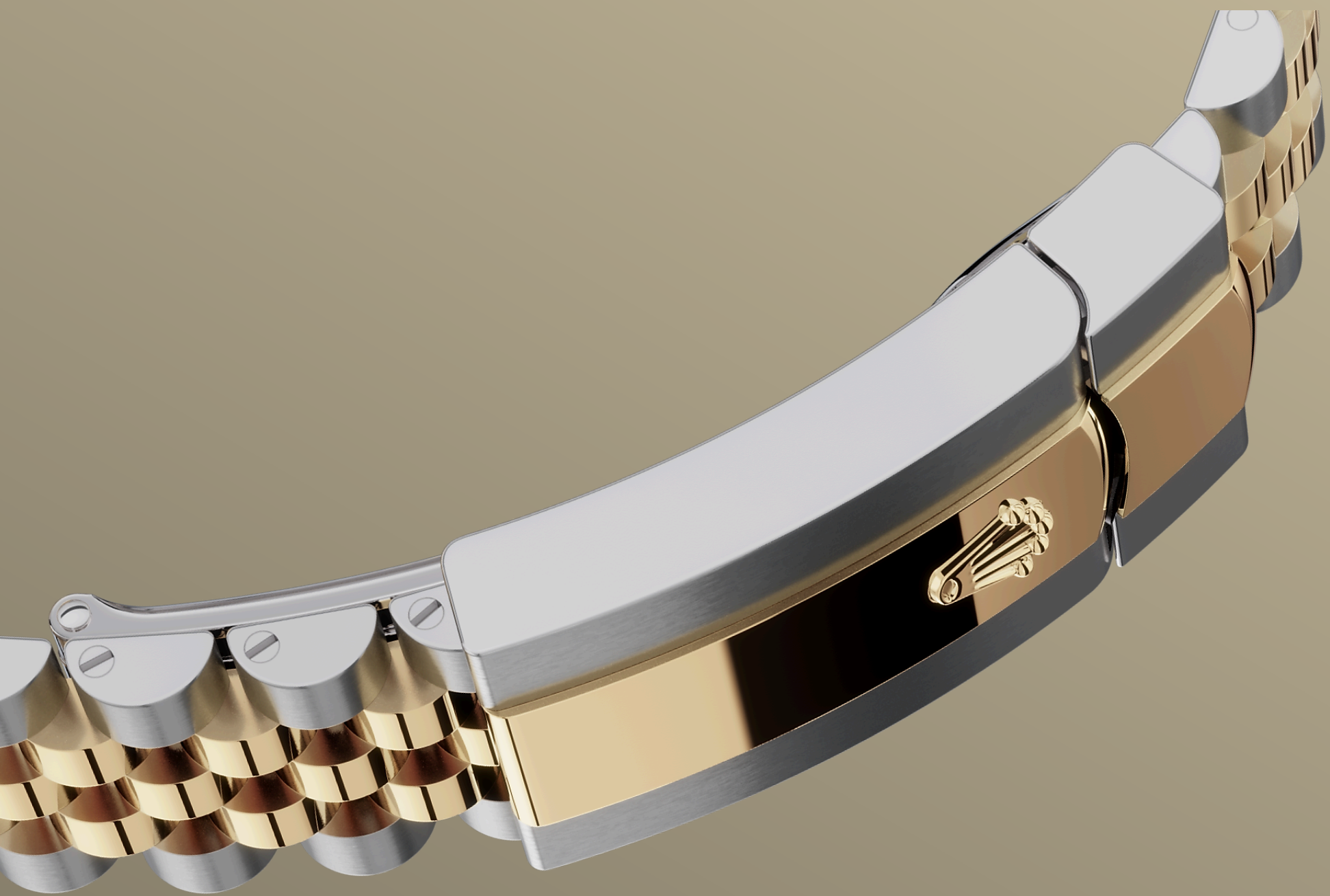


ROLESOR AMARILLO

El encuentro de dos metales

El oro es codiciado por su lustre y su nobleza. El acero afianza la fuerza y la fiabilidad. Juntos, combinan armoniosamente lo mejor de sus propiedades.

Verdadera firma de Rolex, el Rolesor ha sido parte de los modelos Rolex desde principios de los años treinta y fue patentado como nombre en 1933. Es uno de los prominentes pilares de la colección Oyster.



EL BRAZALETE JUBILEE

Fluido y comfortable

El diseño, desarrollo y producción de los brazaletes y cierres Rolex, así como las estrictas pruebas que deben superar, requieren la tecnología más avanzada.

Al igual que sucede con los demás componentes del reloj, los controles estéticos realizados por nuestros expertos garantizan una belleza impecable. El Jubilee, un brazalete fluido y comfortable de eslabones de cinco elementos de metal, se creó específicamente para el

Más Datejust Detalles técnicos

Referencia 126283RBR

Caja del modelo

Tipo

Oyster, 36 mm, acero Oystersteel, oro amarillo y diamantes

Diámetro

36 mm

Material

Rolesor amarillo

Bisel

Engastado de diamantes

Arquitectura Oyster

Carrura monobloque, fondo de caja y corona enroscados

Corona de cuerda

Enroscada con sistema de doble hermeticidad Twinlock

Cristal

Zafiro resistente a las rayaduras, lente Cyclops sobre la fecha

Hermeticidad

Hermético hasta 100 metros/330 pies

Movimiento

Tipo

Perpetual, mecánico, de cuerda automática

Calibre

3235, Manufactura Rolex

Precisión

-2/+2 segundos al día tras el ensamblaje

Oscilador

Espiral Parachrom azul paramagnética. Amortiguadores de golpes Paraflex de alto rendimiento

Cuerda

Automática bidireccional por rotor Perpetual

Reserva de marcha

Aproximadamente 70 horas

Funciones

Agujas de horas, minutos y segundos en el centro. Cambio de fecha instantáneo con ajustes rápidos. Sistema de parada del segundero para una puesta en hora precisa

Brazalete

Tipo

Jubilee, eslabones de cinco elementos

Material del brazalete

Rolesor amarillo —combinación de acero Oystersteel y oro amarillo

Cierre

Cierre desplegable Oysterclasp con cómodo sistema de extensión Easylink de 5 mm

Esfera

Tipo

Color champagne engastada de diamantes

Certificación

Tipo

Cronómetro superlativo (COSC + certificación Rolex tras el ensamblaje)

Explore y descubra más en Rolex.com

Rolex se reserva todos los derechos de propiedad intelectual, así como denominaciones comerciales, marcas, nombres comerciales, diseños y copyrights.

Queda terminantemente prohibida la reproducción del contenido de esta página sin autorización previa por escrito. Rolex se reserva el derecho de modificar en todo momento las características de los modelos que aparecen en esta página Web.

