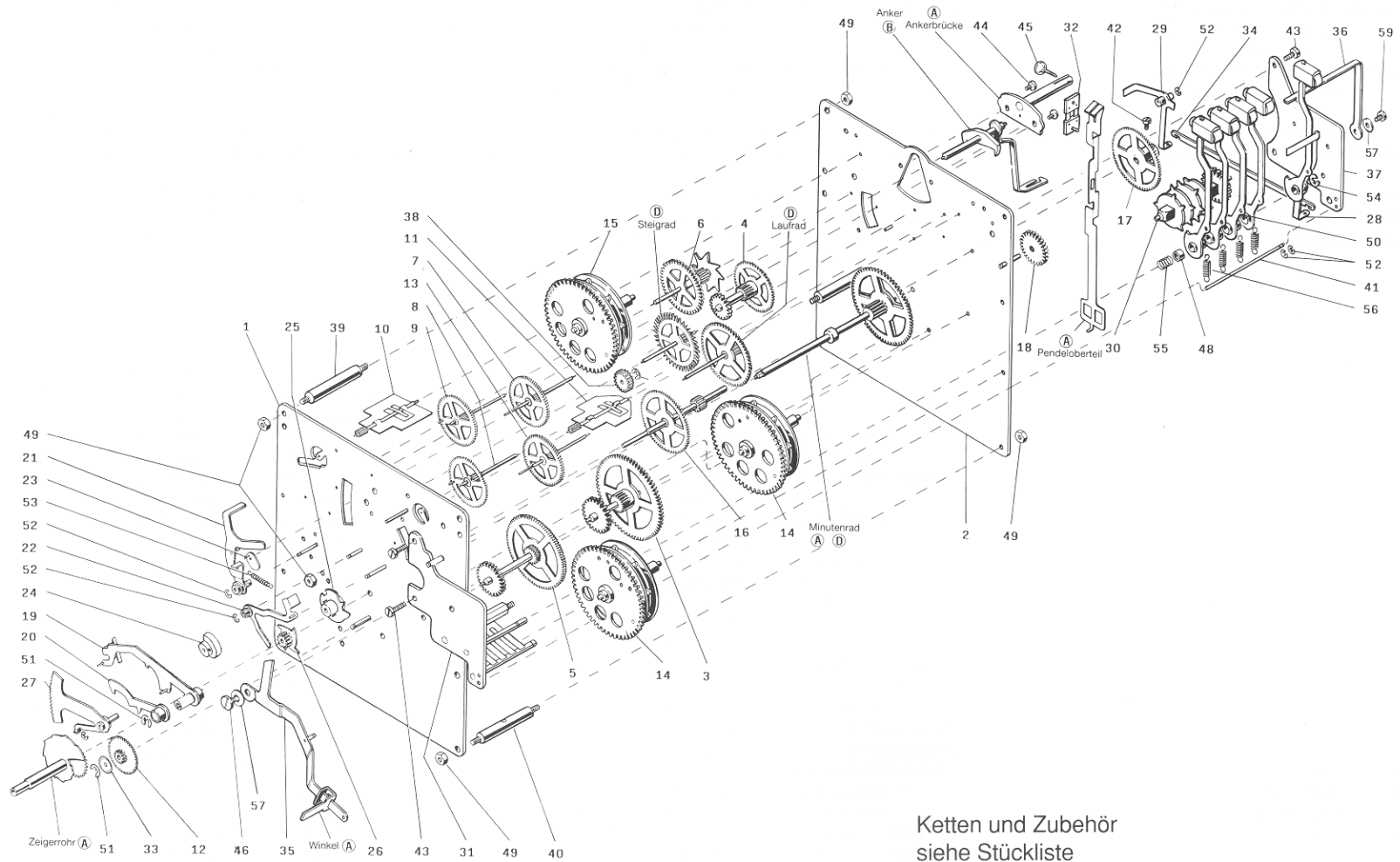


Werk 451-030



Ketten und Zubehör
siehe Stückliste

* Beachten Sie bei der Bestellung dieser Teile
die Angaben in der Stückliste

451-030

Hermle

Ersatzteil-Liste Werk 451-030

8-Tage $\frac{1}{4}$ Westminster-Gewichtszugwerk;
Grahamgang; 5 Hämmer seitlich
Abmessung: 120 x 120 mm
Laufweite: 32 mm

Spare parts list movement no. 451-030

Weight driven 8-day $\frac{1}{4}$ Westminster chime
movement; Graham escapement; 5 side
hammers
Dimension: 120 x 120 mm
Plates internal distance: 32 mm

Liste de fourniture mouvement no. 451-030

Mouvement à poids 8 jours; $\frac{1}{4}$ sonnerie
Westminster; échappement Graham;
5 marteaux latéraux
Dimensoin: 120 x 120 mm
Distance intérieure des platines: 32 mm