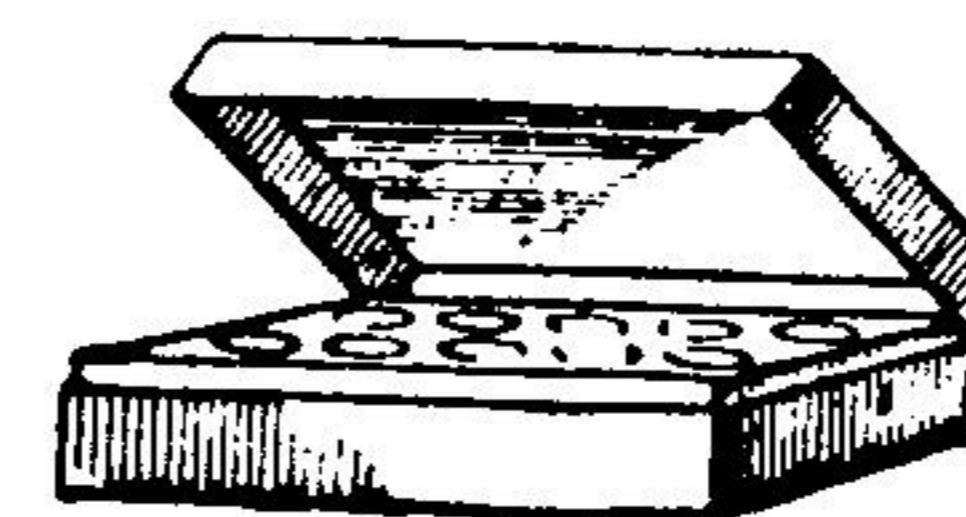


# Calibre 3175

∅ 28,50 mm    Ht. 6,00 mm    Alt. 28.800

Boîte de fournitures N° 03155

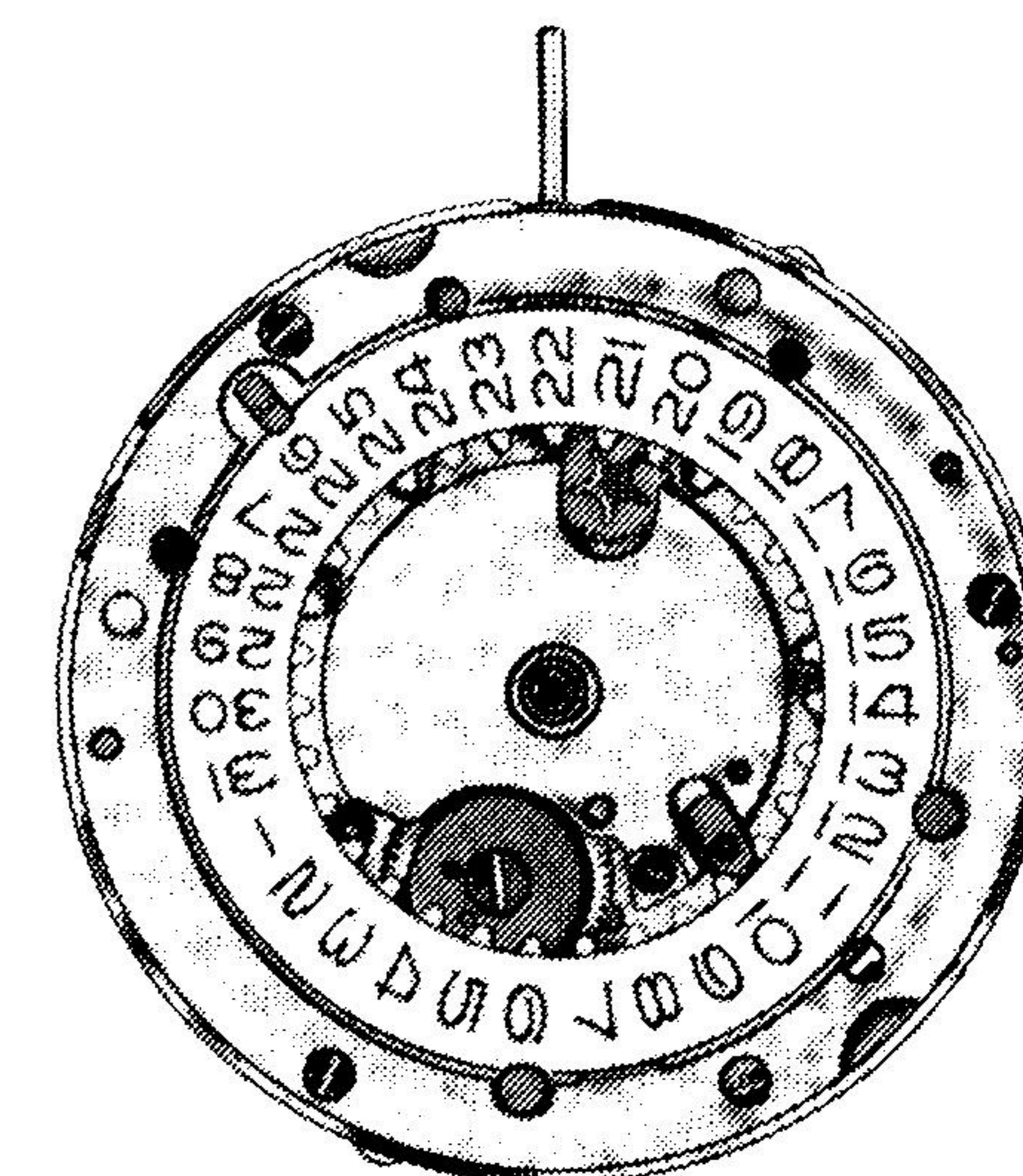
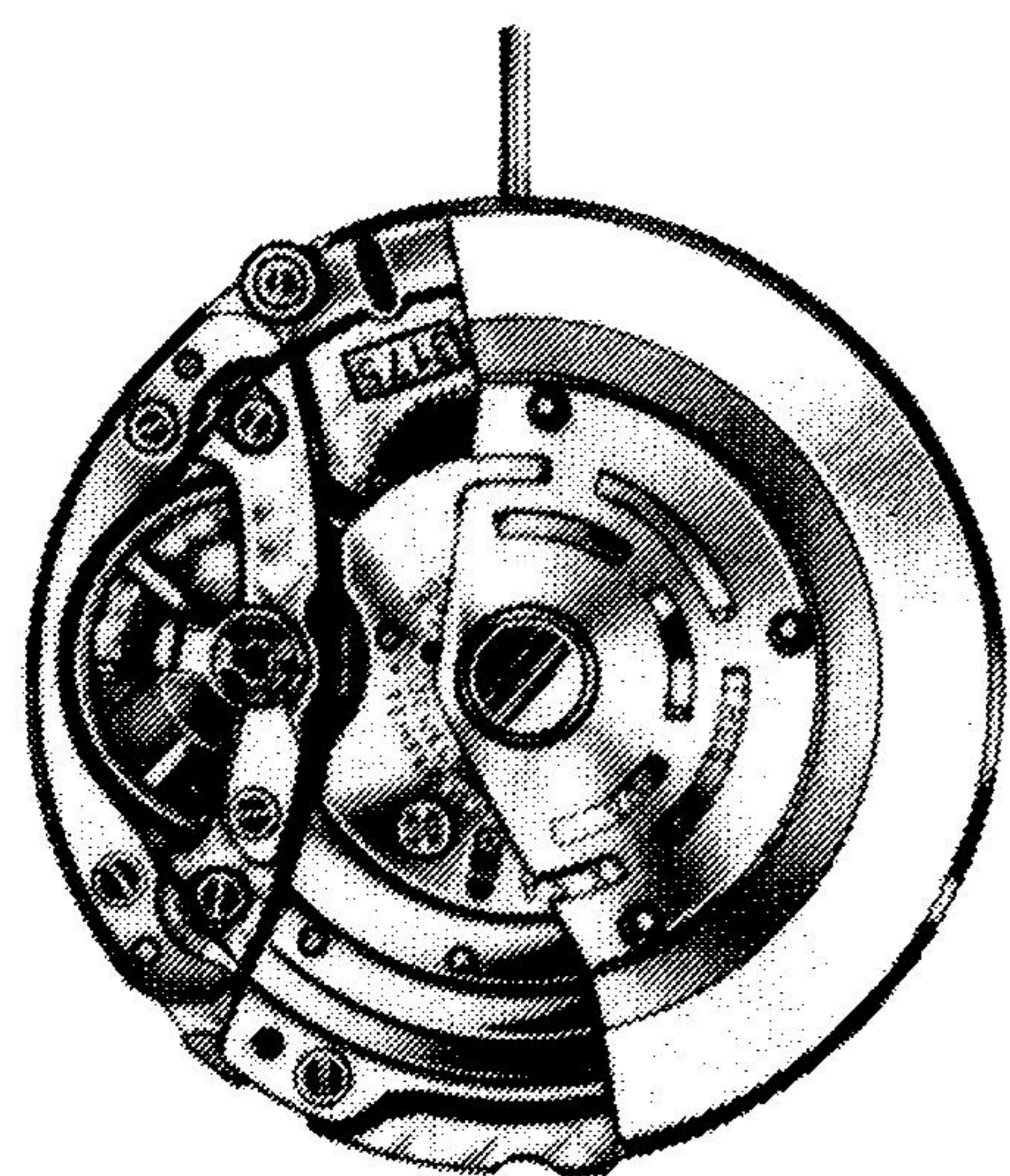


Calibre de base  
*Basic calibre*  
 Calibre de base  
*Grundkaliber*  
 Calibro di base

3135

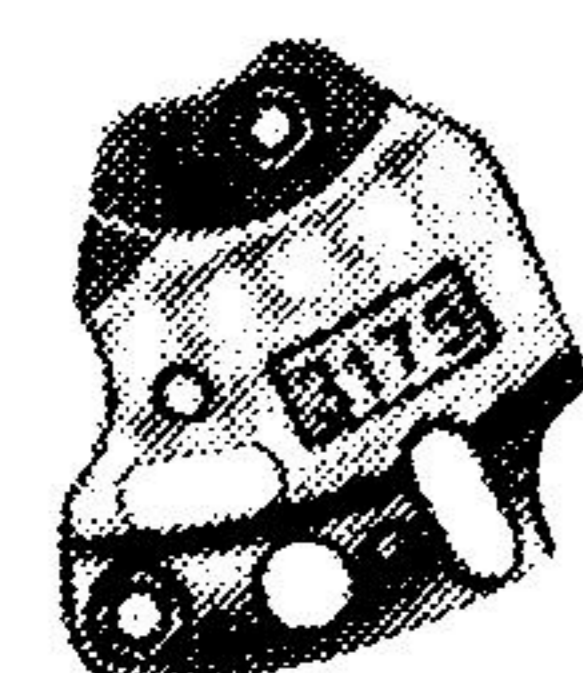
gravé sur le pont de remontoir  
*engraved on the winding bridge*  
 grabado sobre el puente de remontuar  
*graviert auf der Aufzugbrücke*  
 inciso sul ponte del dispositivo di carica

3175

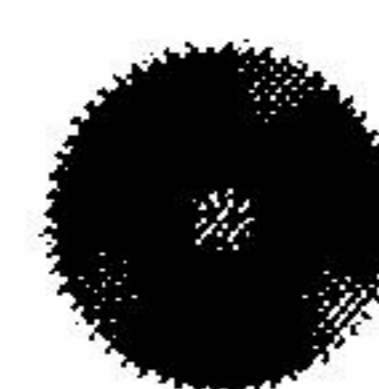


Automatique	Calendrier (instantané)	Seconde au centre	Amortisseur	31 pierres
<i>Automatic</i>	<i>Calendar (instantaneous)</i>	<i>Centre second</i>	<i>Shock-absorber</i>	<i>31 jewels</i>
Automático	Calendario (instantáneo)	Segundero central	Amortiguador	31 piedras
<i>Automatisch</i>	<i>Kalender (augenblicklich)</i>	<i>Zentrumsekunde</i>	<i>Stossicherung</i>	<i>31 Steine</i>
Automatico	Calendario (istantaneo)	Secondi al centro	Ammortizzatore	31 pietre

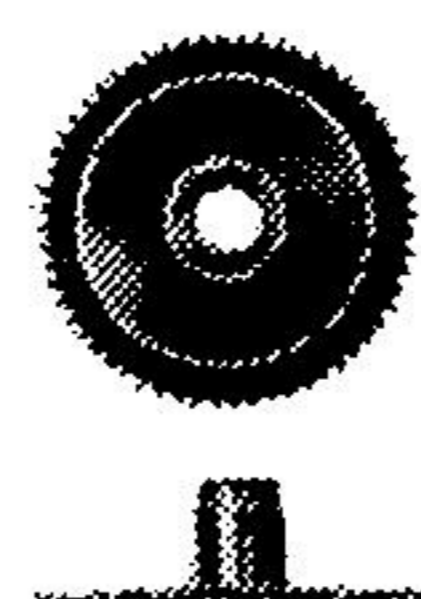
1:1



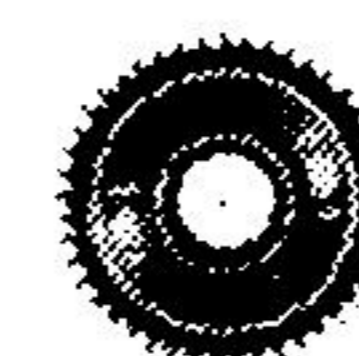
3175-130



3175-260



3175-280



3175-284



3175-670



5226



ROLEX

# Calibre 3175

Même pièce calibre	N°	Français	English	Español	Deutsch	Italiano
3085	<b>5226</b>	Ressort-friction de roue des heures, 100 p.	<i>Friction spring for hour wheel, 100 p.</i>	Muelle-fricción de rueda de horas, 100 p.	<i>Friktionsfeder für Stundenrad, 100 St.</i>	Molla-frizione della ruota delle ore, 100 p.
	<b>3175-130</b>	Pont de remontoir	<i>Winding bridge</i>	Puente de remontuar	<i>Aufzugbrücke</i>	Ponte del dispositivo di carica
	<b>3175-260</b>	Roue de minuterie 24 h	<i>Minute wheel 24 h</i>	Rueda de minutería 24 h	<i>Wechselrad 24 h</i>	Ruota della minuteria 24 h
	<b>3175-280</b>	Roue des heures 24 h	<i>Hour wheel 24 h</i>	Rueda de horas 24 h	<i>Stundenrad 24 h</i>	Ruota delle ore 24 h
	<b>3175-284</b>	Roue des heures 12 h	<i>Hour wheel 12 h</i>	Rueda de horas 12 h	<i>Stundenrad 12 h</i>	Ruota delle ore 12 h
	<b>3175-670</b>	Roue intermédiaire de quantième	<i>Intermediate date wheel</i>	Rueda intermedia de fecha	<i>Datum-Zwischenrad</i>	Ruota intermedia del datario